

4つの学科が連携した総合的な学校づくり

人と人をつなぎ ともに学ぶ学校	授業や特別活動に「学び合い活動」を取り入れ、思考力や判断力を伸ばします。また、聞く力やコミュニケーション能力も高めます。
豊かな国際感覚 を育む学校	世界の様々な文化・歴史・国際関係を学ぶ専門科目を開設し、外国人と交流する活動を通して国際感覚を身につけ、国際的視野を広げます。
自然にやさしい みどりの学校	野菜収穫をはじめ、庭園づくり、壁面緑化など、みどりの学校づくりに全校で取り組み、自然を愛する態度を身につけます。
いのちを愛しむ 福祉の学校	介護実習や地域でのボランティア活動を通して福祉についての理解を深め、いのちを愛しむ態度を身につけます。



スクールモットー

学び合い 高め合おう

教育目標

互いに切磋琢磨し学び合い高め合う喜びを身につける
生活習慣を正し、健やかな心身を保つ態度を身につける
地域体験から地球へと広がる探究の楽しさを身につける
社会貢献と自己実現を図る進路選択の態度を身につける
地域の歴史や文化を尊重し継承する態度を身につける
広い視野を持ち、多様な人々と協調する態度を身につける

教育方針

自他を励まし、互いに教え合う教育活動に取り組む
健全な生活習慣や心身を鍛える教育活動に取り組む
地域や地球の課題を探究する教育活動に取り組む
社会貢献体験や自己洞察する教育活動に取り組む
地域の歴史や文化に共感する教育活動に取り組む
表現力や発信力を高め、国際感覚を養う教育活動に取り組む

校歌
作詞 土岐 善磨
作曲 池内友次郎

一、雄神の川浪 東にたぎら
医王の山影 西にせやか
南砺の大地 われらここに
青春 肩くみ 眉を上げて
満らくる希望の 空もひろし
二、いざ友行くべし 立野の雪に
いざ友遊ばん 丘の桜
文化の道路 われらここに
健康 日に夜に 真理追え
仲むくく幸福 いのち若し
三、先駆の栄ある 歴史を継ぎて
郷土に福野の 名こそ誇れ
世界の使命 われらここに
伝統 科学と 愛をもち
築ける高校 意気は新た

沿革の概要

明 27・10	富山県簡易農学校として創立	昭 56・8	3号館鉄筋3階建校舎竣工
〃 31・3	富山県農学校と改称	〃 59・10	創立90周年記念式典挙行、セミナーハウス「志学館」竣工
〃 34・10	富山県立農学校と改称	〃 63・3	ライブラリーセンター「啓明館」竣工
大 10・4	富山県立福野農学校と改称	平 2・3	第2体育館竣工、農業科・畜産科・農業土木科・林産科募集停止
昭 19・4	農業土木科設置	〃 2・4	農業科学科、緑地工学科設置(平12・3募集停止)
〃 21・4	畜産科設置	〃 3・3	環境制御温室竣工
〃 23・4	学制改革により富山県立福野農業高等学校となる	〃 5・9	巖浄閣前庭園竣工
〃 23・6	本校に定時制農業科(昼間)設置(昭43・3、募集停止)	〃 6・10	創立100周年記念式典挙行、「東雲ホール」竣工
〃 23・9	学区制実施により総合制(普通・農業・畜産・農業土木・林業・紡織・色染料)の富山県立福野高等学校となる	〃 7・3	緑地工学科棟竣工
〃 24・4	本校に定時制普通科(夜間)設置(昭49・3、募集停止)	〃 7・4	福野高等学校平分校、校名変更により福野高等学校平高等学校となる
〃 25・2	校歌制定	〃 9・5	「巖浄閣」が国重要文化財の指定を受ける
〃 25・6	平分校(定時制普通科)設置、校旗樹立	〃 12・4	農業環境科設置
〃 32・4	農村家庭科設置(昭38・4、生活科と改称、昭41・3、募集停止)	〃 17・4	富山県立南砺総合高等学校福野高等学校と改称
〃 33・4	工業化学科設置(昭46・3、募集停止)	〃 17・8	「巖浄閣」保存修理工事竣工
〃 37・4	食品化学科設置(昭57・3、募集停止)	〃 17・10	創立111周年記念式典挙行
〃 39・9	70周年記念会館竣工	〃 22・4	南砺総合高等学校井波高等学校との再編新設校「富山県立南砺福野高等学校」として開校(普通科5学級、農業環境科1学級、福祉科1学級)
〃 39・11	創立70周年記念式典挙行	〃 23・8	福祉実習棟竣工
〃 43・8	旧本館の一部を移築改装し「巖浄閣」と命名	〃 24・3	南砺総合高等学校井波高等学校 閉校
〃 44・3	格技場竣工	〃 26・3	介護福祉士受験資格が取得できる福祉系高等学校に指定され、定員が30人となる
〃 48・3	1号館(鉄筋コンクリート造り3階建校舎)竣工	〃 26・11	創立120周年記念式典挙行
〃 49・10	創立80周年記念式典挙行、前庭造園工事竣工、「80年史」発行	令 2・4	南砺福光高校との再編統合による新高校「富山県立南砺福野高等学校」開校(普通科4学級、国際科1学級、農業環境科1学級、福祉科1学級募集)
〃 52・4	第1体育館竣工	令 3・4	複合教育棟竣工

部活動等

〈運動部〉

野球、ソフトボール、陸上、スキー、サッカー、男子ソフトテニス、女子ソフトテニス、山岳、水泳、(相撲、)男子バスケットボール、女子バスケットボール、バドミントン、男子バレーボール、女子バレーボール、なぎなた、卓球、柔道、剣道、ライフル射撃、新体操同好会

〈文化部〉

演劇、合唱、クッキング、茶道、写真、吹奏楽、美術、ユネスコ、自然科学、文芸、書道、ESS同好会

〈局〉

新聞局、放送局

部活動の主な成績 (R4年度大会出場) ☆は団体・個人

スキー	・全国高校総体	・国民体育大会
なぎなた	☆・全国高校総体	☆・北信越大会 ☆・全国選抜大会
男子ソフトテニス	☆北信越大会	
女子ソフトテニス	・北信越大会	・北信越新人大会
陸上	・北信越大会	・北信越新人大会
男子バレーボール	☆北信越大会	
水泳	・北信越大会	
剣道	☆・北信越大会 ☆北信越新人大会	
柔道	・北信越大会	
新体操	☆全国高校総体 ☆・北信越大会	
放送局	☆NHK杯全国高校放送コンテスト ☆全国高総文祭	
ライフル射撃	・北信越大会	・北信越新人大会
	・全国選抜大会	・国民体育大会



野球部



男子バレーボール部



吹奏楽部



ライフル射撃部



スキー部



なぎなた部

学校行事

令和5年度

4 月	7 月	10 月	1 月	3 月
・始業式・入学式 ・対面式 ・校歌応援歌練習 ・野菜苗、花壇苗販売(2農)	・介護実習(1・2・3福) ・終業式 ・校内農業鑑定競技会(農)	・福志式(福) ・介護実習(2福) ・芸術鑑賞会 ・創立記念日(29日)	・始業式 2 月 ・課題研究発表会(農) ・介護総合演習発表会(福)	・卒業式 ・介護実習(1福) ・オーストラリア語学研修(2国) ・終業式
5 月	8 月	11 月		
・遠足 ・介護実習(3福)	・進路研修旅行(2普) ・授業開始(下旬)	・生徒会長選挙 ・高文祭		
6 月	9 月	12 月		
・高校総体 ・体育大会 ・生徒会長選挙 ・介護実習(2・3福)	・始業式 ・介護実習(2・3福) ・インターシップ(2農) ・球技大会 ・プリティッシュヒルズ語学研修旅行(1国) ・福高展	・介護実習(1・2福) ・収穫感謝の集い ・研修旅行(2農) ・研修旅行(2福) ・寒稽古 ・納会 ・創作ダンス発表会 ・終業式		



体育大会

進学状況

令和3・令和4年度合格者数(過年度卒業生を含む)

大学名	R3年度	R4年度	大学名	R3年度	R4年度
富山大学	18	18	法政大学	2	1
山梨大学	3	9	政治大学	1	1
新潟大学	2	3	東海大学	5	3
上越教育大学	2	3	日本大学	1	2
福井大学	2	3	専修大学	2	4
北海道大学	1	3	東洋大学	8	4
北海大学	1	1	中央大学	1	1
山形大学	1	1	立命館大学	6	6
東北大学	1	1	関西大学	2	2
福島大学	1	1	近畿大学	6	14
茨城大学	2	1	京都産業大学	13	28
群馬大学	1	1	日本福祉大学	1	2
信州大学	1	1	日本文学大学	9	5
静岡大学	1	1	武蔵野美術大学	1	1
高知大学	1	1	玉川大学	3	3
国立大学合格者数合計	35	38	同志社大学	1	1
富山県立大学	14	16	関西学院大学	1	3
石川県立大学	1	1	西女子大学	3	6
新潟県立大学	2	2	同志社女子大学	1	3
長岡造形大学	1	1	龍谷大学	3	12
福井県立大学	3	1	京都橘大学	9	14
公立小松大学	3	1	富山国際大学	14	14
静岡国立大学	1	1	金沢工業大学	39	66
諏訪東京理科大学	1	1	金沢医科大学	3	1
山形保健医療大学	1	1	金沢学院大学	12	43
高崎経済大学	1	1	金沢星稜大学	40	90
都留文科大学	2	1	金城大学	12	8
滋賀県立大学	1	1	北陸大学	7	19
福知山公立大学	1	1	北福井工業大学	2	2
神戸市立外国語大学	1	1	その他	117	170
奈良県立大学	1	1	私立大学合格者数合計	311	551
福山市立大学	1	1	短期大学		
岡山県立大学	1	1	岐阜市立女子短	2	
尾道市立大学	1	1	国立短期大学合格者合計	2	0
広島市立大学	1	1	私立短期大学		
島根県立大学	1	1	富山短	5	5
公立鳥取環境大学	1	1	富山福祉短	3	2
公立大学合格者数合計	34	36	金沢星稜大学女子短	1	2
国公立大学合格者数合計	69	74	金沢学院短	4	1
			その他		
			私立短期大学合格者合計	13	10
			専門学校等		
			富山県高岡看護専門	3	5
			北陸職業能力開発大学校		2
			その他	24	44
			専門学校等合格者数合計	27	51

巖 浄 閣



国指定重要文化財 巖浄閣全景

明治36年4月、富山県立農学校校舎として建設される。和洋折衷2階建てで明治以降の代表的な建築であり、昭和62年「富山県の建築百選」に選定された。平成9年5月、国の重要文化財に指定された。

明治42年9月29日、皇太子殿下(のちの大正天皇)が本校へ行啓され、2階(当時講堂)に御座所を設け、知事より学校一覽・施設等をご説明したことが「行啓記録」に記載されている。

平成9年に国重要文化財の指定を受け、平成14年から4年計画で大がかりな解体、保存修理事業が行われ、平成17年8月には建築当時の姿に復元された。



東雲ホール(創立100周年記念)

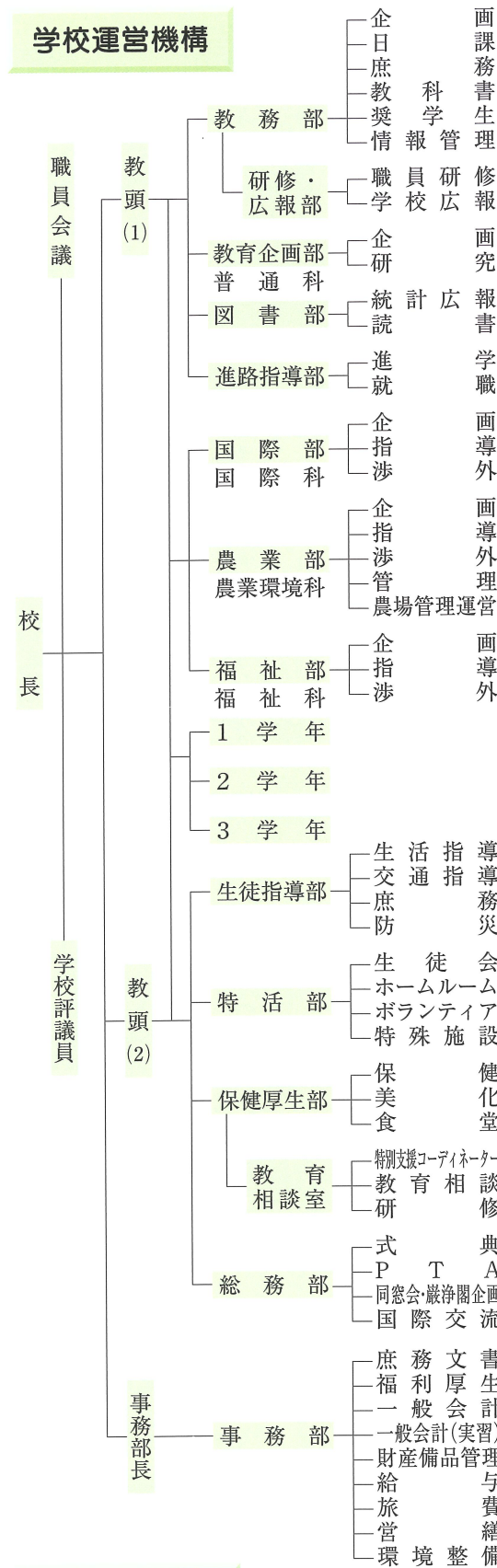


啓明館(図書館)



セミナーハウス 志学館

学校運営機構



在籍生徒数

学年	1年			2年			3年			総計
	男子	女子	計	男子	女子	計	男子	女子	計	
普通科	90	71	161	78	80	158	74	80	154	473
国際科	9	17	26	10	20	30	11	19	30	86
農業環境科	12	18	30	14	15	29	17	13	30	89
福祉科	2	28	30	4	26	30	0	29	29	89
合計	113	134	247	106	141	247	102	141	243	737

出身中学校別生徒数

出身中学	普通科				国際科				農業環境科				福祉科				総計
	1年	2年	3年	計	1年	2年	3年	計	1年	2年	3年	計	1年	2年	3年	計	
福野	14	21	16	51	6	2		8	4	5	13	22	4	5	3	12	93
城端	17	14	14	45		2	2	4	3	3	3	9	1	2	1	4	62
平	3	1	2	6			1	1									7
井波	5	11	8	24	3	6	1	10	3	4	1	8	4	4	3	11	53
井口(つばさ)	1		3	4									1		1	2	6
福光	11	11	10	32	6	2	3	11	6	2	6	14	3	2	2	7	64
吉江	12	9	10	31		1	1	2	2	2	1	5	3		1	4	42
出町	39	32	23	94	3	2	3	8	1	6	3	10	2	4	4	10	122
庄西	29	17	21	67	2	9	6	17	7	3	2	12	5	4	3	12	108
般若	2	4	1	7	1		2	3		1		1			1	1	12
庄川	8	9	10	27	5	6	5	16	2			2	2	2	1	5	50
石動		1	3	4			2	2						1	2	3	9
大谷	2	1	8	11						2		2			1	1	14
津沢	6	6	3	15			1	1	1			1	1		3	4	21
蟹谷	1	4	6	11			2	2						1	2	3	16
大門	2		1	3									1	1		2	5
高岡西部															1	1	1
南星	2	1		3									1		1	4	
志貴野		1		1												1	1
芳野	2	1	2	5					1			1		1		1	7
五位																	
戸出	5	12	12	29						1	1	2	2	1		3	34
中田			1	1				1	1								2
福岡		1		1										1	1	2	3
その他		1		1													1
計	161	158	154	473	26	30	30	86	30	29	30	89	30	30	29	89	737

卒業生数

(平分校・南砺高等学校卒も含む)

農 学 校	4,649名
高 等 学 校	27,846名
合 計	32,495名

就職状況

令和4年度産業別就職状況

産業別	普通	国際	農業環境	福祉	合計
計	154	30	30	29	243
農林業			3		4
建設業			5	2	6
製造業					
電気・ガス・水道			1		1
運輸・通信				7	7
卸小売・飲食業					
サービス業	1				1
医療・福祉					
その他		1			1
公務員	1				1
合計	1	0	10	9	20

図書館蔵書数

Vはビデオ
DはDVD
()の数を含む

種 別	蔵 書 数(冊)
総 計	2,083
哲 学	1,738
歴 史	3,686 (D8枚)
社 会 科 学	5,191 (V1本、D7枚)
自 然 科 学	4,710 (V5本、D13枚)
技 術 学	1,666 (D1枚)
産 業 学	2,804 (D4枚)
芸 術 学	3,066 (D21枚)
言 語 学	1,686
文 学	12,260
計	38,890

教職員数

区分	校 長	教 頭	教 諭	教 諭(再任用)	養 護 教 諭	実 習 教 諭	実 習 助 手	講 師(臨任)	講 師(任期付)	実 習 助 手(臨任)	講 師(非常勤)	実 習 助 手(非常勤)	A L T	事 務 部 長	係 長	主 任 事	主 任 事	任 期 付 職 員	専 門 員 兼 務	技 能 主 任	校 医・薬 劑 師	指 導 員	特 別 活 動	校 務 助 手 等	業 務 補 助 員	計
男	1	2	30	8	0	1	3	2	0	1	5	1	1	1	0	0	1	0	1	4	0	3	65			
女	0	0	21	1	1	0	0	1	1	1	3	0	1	0	1	1	0	1	0	1	1	3	38			
計	1	2	51	9	1	1	3	3	1	2	8	1	2	1	1	1	1	1	1	5	1	6	103			

教育課程

令和5年度入学生

教科	科目	標準 単位数	1年				2年				3年					
			探究文系	文系	探究理系	理系	探究文系	文系	探究理系	理系	探究文系	文系	探究理系	理系		
国語	現代文	2														
	国語文化	2														
	言語文化	2														
	国語表現	4	1	1	2	2	2	2	2	2	2	2	2	2	2	2
地理歴史	地理総合	2														
	歴史総合	2														
公民	公民探究	2														
	公民探究A	2														
数学	数学Ⅰ	3	2	2	3	3	2	2								
	数学Ⅱ	3	2	2	3	3	2	2								
	数学Ⅲ	3	2	2	3	3	2	2								
	数学Ⅳ	3	2	2	3	3	2	2								
	数学Ⅴ	3	2	2	3	3	2	2								
	数学Ⅵ	3	2	2	3	3	2	2								
	数学Ⅶ	3	2	2	3	3	2	2								
	数学Ⅷ	3	2	2	3	3	2	2								
	数学Ⅸ	3	2	2	3	3	2	2								
	数学Ⅹ	3	2	2	3	3	2	2								
理科	物理基礎	2														
	化学基礎	2														
保健体育	保健体育	7~8	3	2	2	2	2	2	3	3	3	3	3	3	3	3
	音楽	1														
芸術	音楽表現A	1														
	音楽表現B	1														
外国語	英語コミュニケーションⅠ	3	4	4	4	4	4	4	4	4	4	4	4	4	4	4
	英語コミュニケーションⅡ	3	4	4	4	4	4	4	4	4	4	4	4	4	4	4
家庭	家庭基礎	2														
	ライフデザイン基礎	2														
情報	情報探究A	1														
	情報探究B	1														
英語	総合英語Ⅰ	3~4														
	総合英語Ⅱ	4~5														
農業	農業基礎	2~6														
	農業実践	2~6														
福祉	福祉基礎	2~6														
	福祉実践	2~6														
合計			33	33	33	33	33	33	33	33	33	33	33	33	33	33
総合的な探究の時間(啓蒙の時間)			1(38)	1(38)	1(38)	1(38)	1(38)	1(38)	1(38)	1(38)	1(38)	1(38)	1(38)	1(38)	1(38)	1(38)
ホームルーム活動			1	1	1	1	1	1	1	1	1	1	1	1	1	1
週当たり授業時数			35	35	35	35	35	35	35	35	35	35	35	35	35	35
備考			○より1科目選択	△より1科目選択	◇より1科目選択	▲より1科目選択	●より1科目選択	■より1科目選択	□より1科目選択	◇より1科目選択	▲より1科目選択	●より1科目選択	■より1科目選択	□より1科目選択	◇より1科目選択	▲より1科目選択

教科	科目	標準 単位数	1年		2年		3年	
			国際HS	国際NS	国際HS	国際NS	国際HS	国際NS
国語	現代文	2						
	国語文化	2						
	言語文化	2						
	国語表現	4	1	1	2	2	2	
地理歴史	地理総合	2						
	歴史総合	2						
公民	公民探究	2						
	公民探究A	2						
数学	数学Ⅰ	3	2	2	3	3	2	2
	数学Ⅱ	3	2	2	3	3	2	2
	数学Ⅲ	3	2	2	3	3	2	2
	数学Ⅳ	3	2	2	3	3	2	2
	数学Ⅴ	3	2	2	3	3	2	2
	数学Ⅵ	3	2	2	3	3	2	2
	数学Ⅶ	3	2	2	3	3	2	2
	数学Ⅷ	3	2	2	3	3	2	2
	数学Ⅸ	3	2	2	3	3	2	2
	数学Ⅹ	3	2	2	3	3	2	2
理科	物理基礎	2						
	化学基礎	2						
保健体育	保健体育	7~8	3	2	2	2	2	3
	音楽	1						
芸術	音楽表現A	1						
	音楽表現B	1						
外国語	英語コミュニケーションⅠ	3	4	4	4	4	4	4
	英語コミュニケーションⅡ	3	4	4	4	4	4	4
家庭	家庭基礎	2						
	ライフデザイン基礎	2						
情報	情報探究A	1						
	情報探究B	1						
英語	総合英語Ⅰ	3~4						
	総合英語Ⅱ	4~5						
農業	農業基礎	2~6						
	農業実践	2~6						
福祉	福祉基礎	2~6						
	福祉実践	2~6						
合計			25	25	26	26	26	26
総合的な探究の時間(啓蒙の時間)			1	1	1	1	1	1
ホームルーム活動			1	1	1	1	1	1
週当たり授業時数			1:35	1:35	1:35	1:35	1:35	1:35
備考			○より1科目選択	△より1科目選択	◇より1科目選択	▲より1科目選択	●より1科目選択	■より1科目選択

教科	科目	標準 単位数	1年	2年			3年		
				野菜類型	草花類型	土木類型	野菜類型	草花類型	土木類型
国語	現代文	2	2						
	国語文化	2	1						
	言語文化	2							
	国語表現	4							
地理歴史	地理総合	2							
	歴史総合	2							
公民	公民探究	2							
	公民探究A	2							
数学	数学Ⅰ	3	3						
	数学Ⅱ	4							
	数学Ⅲ	2							
	数学Ⅳ	2							
理科	物理基礎	2							
	化学基礎	2							
保健体育	保健体育	7~8	3	3	3	3	3	3	
	音楽	1							
芸術	音楽表現A	1							
	音楽表現B	1							
外国語	英語コミュニケーションⅠ	3	3						
	英語コミュニケーションⅡ	4							
家庭	家庭基礎	4	2						
	ライフデザイン基礎	2							
情報	情報探究A	1							
	情報探究B	1							
英語	総合英語Ⅰ	3~4							
	総合英語Ⅱ	4~5							
農業	農業基礎	2~6							
	農業実践	2~6							
福祉	福祉基礎	2~6							
	福祉実践	2~6							
合計			22	19	20	16	18	20	
総合的な探究の時間(啓蒙の時間)			1	1	1	1	1	1	
ホームルーム活動			1	1	1	1	1	1	
週当たり授業時数			1:35	1:35	1:35	1:35	1:35	1:35	
備考			○より1科目選択	△より1科目選択	◇より1科目選択	▲より1科目選択	●より1科目選択	■より1科目選択	

教科	科目	標準 単位数	1年	2年	3年
国語文化	2	1	1		
言語文化	2				
国語表現	4				
地理総合	2				
歴史総合	2		2		
公民探究	2	2			
公民探究A	2				
数学Ⅰ	3	2	2		
数学Ⅱ	4				
数学Ⅲ	2				
数学Ⅳ	2				
物理基礎	2				
化学基礎	2				
保健体育	7~8	3	2	2	
音楽	1				
音楽表現A	1	20	20	20	
音楽表現B	1	20	20	20	
英語コミュニケーションⅠ	3	3			
英語コミュニケーションⅡ	4				
家庭総合	4	2			
ライフデザイン基礎	2				
情報探究A	1				
情報探究B	1				
総合英語Ⅰ	3~4				
総合英語Ⅱ	4~5				
農業基礎	2~6				
農業実践	2~6				
福祉基礎	2~6				
福祉実践	2~6				
合計			16	19	16
総合的な探究の時間(啓蒙の時間)			0	0	1
ホームルーム活動			1:35	1:35	1:35
備考			○より1科目選択	▲より1科目選択	●より1科目選択

普通科

基礎・基本を中心に発展まで
各教科の基本的事項を確実に習得させ、高い学力と思考する態度を育成する。2年次より探究コースを設置し、より発展的・探究的な学びをめざす。



総合的な人間育成
生活指導や特別活動を重視し、たくましく生きる力を身につけた人間育成をめざす。

国際科

実践的な語学力の育成
国際社会に対応できるコミュニケーション能力の習得を目指し、確かな語学力とグローバルな視野を持って、世界で、地域で、活躍できる人材を育成する。
AER(アクティブ・イングリッシュ・ルーム)を活用し、言語活動を活



発に行う。プリティッシュヒルズ(福島県)やオーストラリアでの研修を通して、実践的な語学力を磨く。

農業環境科

農業の知識と技術を習得
野菜、草花、土木に関する基礎的・基本的な知識と技術の習得をめざす。2年次より進路に合わせ、3つの類型に分かれる。
実践力と問題解決能力の育成
農業実習や共学農園、インターシップなどの活動を通して、職



業人として必要な問題解決の能力や創造性および実践力を身につけた人間の育成をめざす。

福祉科

県内唯一の福祉科
県内唯一の福祉科として、福祉に関する専門的な知識と技術の定着を図り、地域の福祉を支える介護のスペシャリストや、福祉社会に貢献できる人材の育成をめざす。
高校3年の1月に介護福祉士国家試験(筆記)の受験が



でき、合格すれば実技試験免除で介護福祉士国家資格が取得できる。