



令和6年度

# 学校要覧



## 富山県立南砺福野高等学校

〒939-1521 富山県南砺市苗島443番地

事務室 TEL(0763)22-2014 FAX(0763)22-3194  
職員室 TEL(0763)22-3017  
進路指導室 TEL(0763)22-2331 FAX(0763)22-2332  
HP <https://www.nantofukuno-h.tym.ed.jp>  
E-mail nantofukunoko@ed.pref.toyama.jp

## 4つの学科が連携した総合的な学校づくり

|                    |   |
|--------------------|---|
| 人と人をつなぎ<br>ともに学ぶ学校 | 授業や特別活動に「学び合い活動」を取り入れ、思考力や判断力を伸ばします。また、聞く力やコミュニケーション能力も高めます。    |
| 豊かな国際感覚<br>を育む学校   | 世界の様々な文化・歴史・国際関係を学ぶ専門科目を開講し、外国人と交流する活動を通して国際感覚を身につけ、国際的視野を広げます。 |
| 自然にやさしい<br>みどりの学校  | 野菜収穫をはじめ、庭園づくり、壁面緑化など、みどりの学校づくりに全校で取り組み、自然を愛する態度を身につけます。        |
| 優しい心を育む<br>福祉の学校   | 介護実習や地域でのボランティア活動を通して福祉についての理解を深め、いのちを愛する態度を身につけます。             |



### スクールモットー

## 学び合い 高め合おう

**校歌**

作詞 土岐 善磨  
作曲 池内友次郎

一、雄神の川浪 東にたぎら  
匠王の山影 西にさやか  
南砺の大地 われらここに  
青春 肩くみ 眉を上げて  
満ちくる希望の 空もひろし

二、いざ友行くべし 立野の雪に  
いざ友遊ばん 丘の桜  
文化の道路 われらここに  
健康 日に夜に 真理追えば  
伸びゆく幸福 いのち若し

三、先駆の栄ある 歴史を継ぎて  
郷土に福野の 名こそ誇れ  
世界の使命 われらここに  
伝統 科字と 愛をもちて  
築ける高校 意気は新た

### 教育目標

互いに切磋琢磨し、学び合い高め合う喜びを身につける  
生活習慣を正し、健やかな心身を保つ態度を身につける  
地域体験から地球へと広がる探究の楽しさを身につける  
社会貢献と自己実現を図る進路選択の態度を身につける  
地域の歴史や文化を尊重し継承する態度を身につける  
広い視野を持ち、多様な人々と協調する態度を身につける

### 教育方針

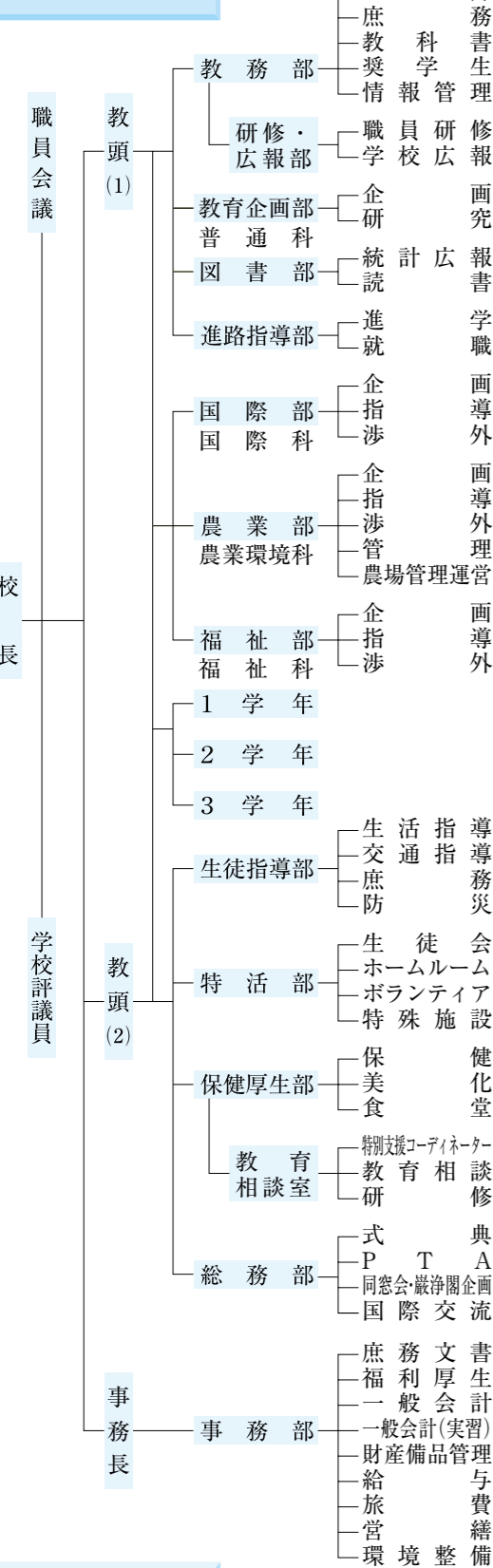
自他を励まし、互いに教え合う教育活動に取り組む  
健全な生活習慣や心身を鍛える教育活動に取り組む  
地域や地球の課題を探究する教育活動に取り組む  
社会貢献体験や自己洞察する教育活動に取り組む  
地域の歴史や文化に共感する教育活動に取り組む  
表現力や発信力を高め、国際感覚を養う教育活動に取り組む

### 沿革の概要

- |         |  |         |  |
|---------|--|---------|--|
| 明 27・10 | 富山県簡易農学校として創立                                      | 昭 56・8  | 3号館鉄筋3階建校舎竣工   |
| 〳 31・3  | 富山県農学校と改称  | 〳 59・10 | 創立90周年記念式典挙行、セミナーハウス「志学館」竣工  |
| 〳 34・10 | 富山県立農学校と改称   | 〳 63・3  | ライブラリーセンター「啓明館」竣工  |
| 大 10・4  | 富山県立福野農学校と改称                                       | 平 2・3   | 第2体育館竣工、農業科・畜産科・農業土木科・林産科募集停止  |
| 昭 19・4  | 農業土木科設置  | 〳 2・4   | 農業科学科、緑地工学科設置(平12・3募集停止)   |
| 〳 21・4  | 畜産科設置  | 〳 3・3   | 環境制御温室竣工   |
| 〳 23・4  | 学制改革により富山県立福野農業高等学校となる<br>林業科設置(昭40・4、林産科と改称)      | 〳 5・9   | 厳浄閣前庭園竣工   |
| 〳 23・6  | 本校に定時制農業科(昼間)設置(昭43・3、募集停止)                        | 〳 6・10  | 創立100周年記念式典挙行、「東雲ホール」竣工  |
| 〳 23・9  | 学区制実施により総合制(普通・農業・畜産・農業土木・林業・繊維・色染料)の富山県立福野高等学校となる | 〳 7・3   | 緑地工学科棟竣工   |
| 〳 24・4  | 本校に定時制普通科(夜間)設置(昭49・3、募集停止)                        | 〳 7・4   | 福野高等学校平分校、校名変更により福野高等学校平高等学校となる  |
| 〳 25・2  | 校歌制定   | 〳 9・5   | 「厳浄閣」が国重要文化財の指定を受ける  |
| 〳 25・6  | 平分校(定時制普通科)設置、校旗樹立                                 | 〳 12・4  | 農業環境科設置  |
| 〳 32・4  | 農村家庭科設置(昭38・4、生活科と改称、昭41・3、募集停止)                   | 〳 17・4  | 富山県立南砺総合高等学校福野高等学校と改称  |
| 〳 33・4  | 工業化学科設置(昭46・3、募集停止)                                | 〳 17・8  | 「厳浄閣」保存修理工事竣工  |
| 〳 37・4  | 食品化学科設置(昭57・3、募集停止)<br>平分校の定時制を廃止し、全日制普通科を設置       | 〳 17・10 | 創立111周年記念式典挙行  |
| 〳 39・9  | 70周年記念会館竣工   | 〳 22・4  | 南砺総合高等学校井波高等学校との再編新設校「富山県立南砺福野高等学校」として開校(普通科5学級、農業環境科1学級、福祉科1学級)<br>福祉実習棟竣工                    |
| 〳 39・11 | 創立70周年記念式典挙行<br>2号館(鉄筋コンクリート造り3階建校舎)竣工             | 〳 23・8  | 南砺総合高等学校井波高等学校 閉校  |
| 〳 43・8  | 旧本館の一部を移築改装し「厳浄閣」と命名                               | 〳 24・3  | 介護福祉士受験資格が取得できる福祉系高等学校に指定され、定員が30人となる  |
| 〳 44・3  | 格技場竣工  | 〳 26・3  | 創立120周年記念式典挙行  |
| 〳 48・3  | 1号館(鉄筋コンクリート造り3階建校舎)竣工                             | 〳 26・11 | 創立120周年記念式典挙行  |
| 〳 49・10 | 創立80周年記念式典挙行、前庭造園工事竣工、「80年史」発行                     | 令 2・4   | 南砺福光高校との再編統合による新高校「富山県立南砺福野高等学校」開校<br>普通科4学級、国際科1学級、農業環境科1学級、福祉科1学級募集、武道場・トレーニング室竣工<br>複合教育棟竣工 |
| 〳 52・4  | 第1体育館竣工  | 令 3・4   |  |



### 学校運営機構



### 在籍生徒数

| 学年    | 1年  |     |     | 2年  |     |     | 3年  |     |     | 総計  |
|-------|-----|-----|-----|-----|-----|-----|-----|-----|-----|-----|
|       | 男子  | 女子  | 計   | 男子  | 女子  | 計   | 男子  | 女子  | 計   |     |
| 普通科   | 77  | 83  | 160 | 89  | 69  | 158 | 77  | 78  | 155 | 473 |
| 国際科   | 9   | 21  | 30  | 9   | 17  | 26  | 9   | 18  | 27  | 83  |
| 農業環境科 | 16  | 14  | 30  | 12  | 18  | 30  | 14  | 15  | 29  | 89  |
| 福祉科   | 2   | 22  | 24  | 2   | 27  | 29  | 4   | 26  | 30  | 83  |
| 合計    | 104 | 140 | 244 | 112 | 131 | 243 | 104 | 137 | 241 | 728 |

### 出身中学校別生徒数

| 出身中学    | 普通科 |     |     |     | 国際科 |    |    |    | 農業環境科 |    |    |    | 福祉科 |    |    |    | 総計  |
|---------|-----|-----|-----|-----|-----|----|----|----|-------|----|----|----|-----|----|----|----|-----|
|         | 1年  | 2年  | 3年  | 計   | 1年  | 2年 | 3年 | 計  | 1年    | 2年 | 3年 | 計  | 1年  | 2年 | 3年 | 計  |     |
| 福野      | 21  | 14  | 20  | 55  | 4   | 6  | 2  | 12 | 7     | 4  | 5  | 16 | 6   | 3  | 5  | 14 | 97  |
| 城端      | 9   | 17  | 14  | 40  | 2   |    | 2  | 4  | 1     | 3  | 3  | 7  | 2   | 1  | 2  | 5  | 56  |
| 平       | 2   | 3   | 1   | 6   | 2   |    |    | 2  |       |    |    | 0  |     |    |    | 0  | 8   |
| 井波      | 6   | 5   | 11  | 22  | 1   | 3  | 5  | 9  | 1     | 3  | 4  | 8  | 1   | 4  | 4  | 9  | 48  |
| 南砺つばき学舎 | 3   | 1   |     | 4   | 2   |    |    | 2  |       |    |    | 0  |     |    |    | 1  | 7   |
| 福光      | 14  | 11  | 11  | 36  |     | 6  | 2  | 8  | 3     | 6  | 2  | 11 |     | 3  | 2  | 5  | 60  |
| 吉江      | 10  | 10  | 9   | 29  |     |    |    | 0  | 3     | 2  | 2  | 7  | 1   | 3  |    | 4  | 40  |
| 出町      | 27  | 39  | 32  | 98  | 5   | 3  | 2  | 10 | 4     | 1  | 6  | 11 | 5   | 2  | 4  | 11 | 130 |
| 庄西      | 24  | 27  | 17  | 68  | 4   | 2  | 9  | 15 | 2     | 7  | 3  | 12 |     | 5  | 4  | 9  | 104 |
| 般若      | 5   | 2   | 4   | 11  |     | 1  |    | 1  | 1     |    | 1  | 2  | 1   |    | 1  | 2  | 16  |
| 庄川      | 8   | 8   | 8   | 24  | 2   | 5  | 5  | 12 | 1     | 2  |    | 3  | 3   | 2  | 2  | 7  | 46  |
| 石動      | 1   |     | 1   | 2   |     |    |    | 0  | 1     |    |    | 1  |     |    | 1  | 1  | 4   |
| 大谷      | 5   | 2   | 1   | 8   | 2   |    |    | 2  | 1     |    | 2  | 3  | 1   |    |    | 1  | 14  |
| 津沢      | 2   | 7   | 5   | 14  | 3   |    |    | 3  |       | 1  |    | 1  | 3   | 1  |    | 4  | 22  |
| 蟹谷      | 2   | 1   | 4   | 7   | 1   |    |    | 1  | 2     |    |    | 2  |     |    | 1  | 1  | 11  |
| 大門      |     | 2   |     | 2   |     |    |    | 0  |       |    |    | 0  | 1   | 1  | 2  | 4  | 4   |
| 高岡西部    |     |     |     | 0   |     |    |    | 0  | 1     |    |    | 1  |     |    |    | 0  | 1   |
| 南星      |     | 2   | 1   | 3   |     |    |    | 0  |       |    |    | 0  | 1   |    |    | 1  | 4   |
| 志貴野     | 1   |     | 1   | 2   |     |    |    | 0  |       |    |    | 0  |     |    |    | 0  | 2   |
| 芳野      | 4   | 2   | 1   | 7   |     |    |    | 0  |       | 1  |    | 1  |     |    | 1  | 1  | 9   |
| 戸出      | 10  | 5   | 12  | 27  | 1   |    |    | 1  | 1     | 1  | 1  | 2  | 1   | 2  | 1  | 4  | 34  |
| 中田      | 3   |     |     | 3   |     |    |    | 0  |       |    |    | 0  |     |    |    | 0  | 3   |
| 福岡      | 1   |     | 1   | 2   | 1   |    |    | 1  | 1     |    |    | 1  |     |    | 1  | 1  | 5   |
| その他     | 2   |     | 1   | 3   |     |    |    | 0  |       |    |    | 0  |     |    |    | 0  | 3   |
| 計       | 160 | 158 | 155 | 473 | 30  | 26 | 27 | 83 | 30    | 30 | 29 | 89 | 24  | 29 | 30 | 83 | 728 |

### 卒業生数

(平分校・南砺高等学校卒も含む)

|      |         |
|------|---------|
| 農学校  | 4,649名  |
| 高等学校 | 28,087名 |
| 合計   | 32,736名 |

### 教職員数

| 区分 | 校長 | 教頭 | 教諭 | 教諭(再任用) | 養護教諭 | 実習教諭 | 実習助手 | 講師(臨任) | 講師(任期付) | 実習助手(臨任) | 実習助手(非常勤) | ALT | 事務長 | 副主任 | 主任 | 任期付職員 | 業務補助員等 | 校医・薬剤師 | 計   |
|----|----|----|----|---------|------|------|------|--------|---------|----------|-----------|-----|-----|-----|----|-------|--------|--------|-----|
| 男  | 0  | 2  | 29 | 8       | 0    | 1    | 3    | 1      | 1       | 1        | 4         | 1   | 1   | 0   | 0  | 0     | 5      | 3      | 61  |
| 女  | 1  | 0  | 22 | 1       | 1    | 0    | 0    | 0      | 1       | 1        | 3         | 0   | 0   | 1   | 1  | 1     | 4      | 2      | 41  |
| 計  | 1  | 2  | 51 | 9       | 1    | 1    | 3    | 1      | 2       | 2        | 7         | 1   | 1   | 1   | 1  | 1     | 9      | 5      | 102 |

### 教育課程

令和6年度入学生

| 教科   | 科目               | 標準単位数 | 必修 | 普通科   |      |    |      |    |    |    |    |      |    |      |    |  |  |  |  |
|------|------------------|-------|----|-------|------|----|------|----|----|----|----|------|----|------|----|--|--|--|--|
|      |                  |       |    | 1年    | 2年   |    | 3年   |    | 4年 | 5年 | 6年 |      |    |      |    |  |  |  |  |
|      |                  |       |    |       | 探究文系 | 文系 | 探究理系 | 理系 |    |    |    | 探究文系 | 文系 | 探究理系 | 理系 |  |  |  |  |
| 国語   | 現代の国語            | 2     | ○  | 2     |      |    |      |    |    |    |    |      |    |      |    |  |  |  |  |
|      | 古典探              | 2     | ○  | 4     |      |    |      |    |    |    |    |      |    |      |    |  |  |  |  |
| 地理歴史 | 現代地理             | 2     | ○  | 2     |      |    |      |    |    |    |    |      |    |      |    |  |  |  |  |
|      | 地理歴史             | 2     | ○  | 2     |      |    |      |    |    |    |    |      |    |      |    |  |  |  |  |
| 公民   | 現代政治             | 2     | ○  | 2     |      |    |      |    |    |    |    |      |    |      |    |  |  |  |  |
|      | 現代政治             | 2     | ○  | 2     |      |    |      |    |    |    |    |      |    |      |    |  |  |  |  |
| 数学   | 数学I              | 3     | ○  | 2     |      |    |      |    |    |    |    |      |    |      |    |  |  |  |  |
|      | 数学II             | 4     | ○  | 2     |      |    |      |    |    |    |    |      |    |      |    |  |  |  |  |
| 理科   | 物理基礎             | 2     | △  |       |      |    |      |    |    |    |    |      |    |      |    |  |  |  |  |
|      | 化学基礎             | 2     | △  |       |      |    |      |    |    |    |    |      |    |      |    |  |  |  |  |
| 芸術   | 音楽               | 2     | ○  | 2     |      |    |      |    |    |    |    |      |    |      |    |  |  |  |  |
|      | 美術               | 2     | ○  | 2     |      |    |      |    |    |    |    |      |    |      |    |  |  |  |  |
| 外国語  | 英語I              | 3     | ○  | 4     |      |    |      |    |    |    |    |      |    |      |    |  |  |  |  |
|      | 英語II             | 4     | ○  | 3     |      |    |      |    |    |    |    |      |    |      |    |  |  |  |  |
| 家庭   | 家庭基礎             | 2     | ○  | 2     |      |    |      |    |    |    |    |      |    |      |    |  |  |  |  |
|      | 家庭基礎             | 2     | ○  | 2     |      |    |      |    |    |    |    |      |    |      |    |  |  |  |  |
| 情報   | 情報I              | 2     | ○  | 2     |      |    |      |    |    |    |    |      |    |      |    |  |  |  |  |
|      | 情報II             | 2     | ○  | 2     |      |    |      |    |    |    |    |      |    |      |    |  |  |  |  |
| 英語   | 英語I              | 2     | ○  | 2     |      |    |      |    |    |    |    |      |    |      |    |  |  |  |  |
|      | 英語II             | 2     | ○  | 2     |      |    |      |    |    |    |    |      |    |      |    |  |  |  |  |
| 農業   | 農業I              | 2     | ○  | 2     |      |    |      |    |    |    |    |      |    |      |    |  |  |  |  |
|      | 農業II             | 2     | ○  | 2     |      |    |      |    |    |    |    |      |    |      |    |  |  |  |  |
| 福祉   | 福祉I              | 2     | ○  | 2     |      |    |      |    |    |    |    |      |    |      |    |  |  |  |  |
|      | 福祉II             | 2     | ○  | 2     |      |    |      |    |    |    |    |      |    |      |    |  |  |  |  |
| 共通   | 共通I              | 3     | ○  | 3     |      |    |      |    |    |    |    |      |    |      |    |  |  |  |  |
|      | 共通II             | 3     | ○  | 3     |      |    |      |    |    |    |    |      |    |      |    |  |  |  |  |
| 合計   | 合計               | 33    |    | 33    |      |    |      |    |    |    |    |      |    |      |    |  |  |  |  |
|      | 総合的な探究の時間(啓蒙の時間) | 1(38) |    | 1(38) |      |    |      |    |    |    |    |      |    |      |    |  |  |  |  |
| 備考   | 備考               | 35    |    | 35    |      |    |      |    |    |    |    |      |    |      |    |  |  |  |  |
|      | 備考               | 35    |    | 35    |      |    |      |    |    |    |    |      |    |      |    |  |  |  |  |

### 普通科

基礎・基本を中心に発展まで  
各教科の基本的事項を確実に習得させ、高い学力と思考する態度を育成する。2年次より探究コースを設置し、より発展的・探究的な学びをめざす。



総合的な人間育成  
生活指導や特別活動を重視し、たくましく生きる力を身につけた人間育成をめざす。

### 国際科

実践的な語学力の育成  
国際社会に対応できるコミュニケーション能力の習得を目指し、確かな語学力とグローバルな視野を持って、世界で、地域で、活躍できる人材を育成する。  
AER(アクティブ・イングリッシュ・ルーム)を活用し、言語活動を活発



に行う。プリティッシュヒルズ(福島県)やオーストラリアでの研修を通して、実践的な語学力を磨く。

HS=Human Science(文系) NS=Natural Science(理系)

